



# Entretien du sol – Les alternatives au désherbage chimique

VINITECH – SIFEL 2010

Conférence 14

# Déroulé de la conférence

- Laure Gontier – IFV Pôle Sud Ouest
  - L'enherbement sous le rang
- Christophe Gaviglio – IFV Pôle Sud Ouest
  - Le désherbage mécanique sous le rang
- Maxime Christen – CA de la Gironde
  - Expérimentations en place en Gironde
- Christian Gary – INRA MontpellierUMR System
  - Relations vigne eau azote



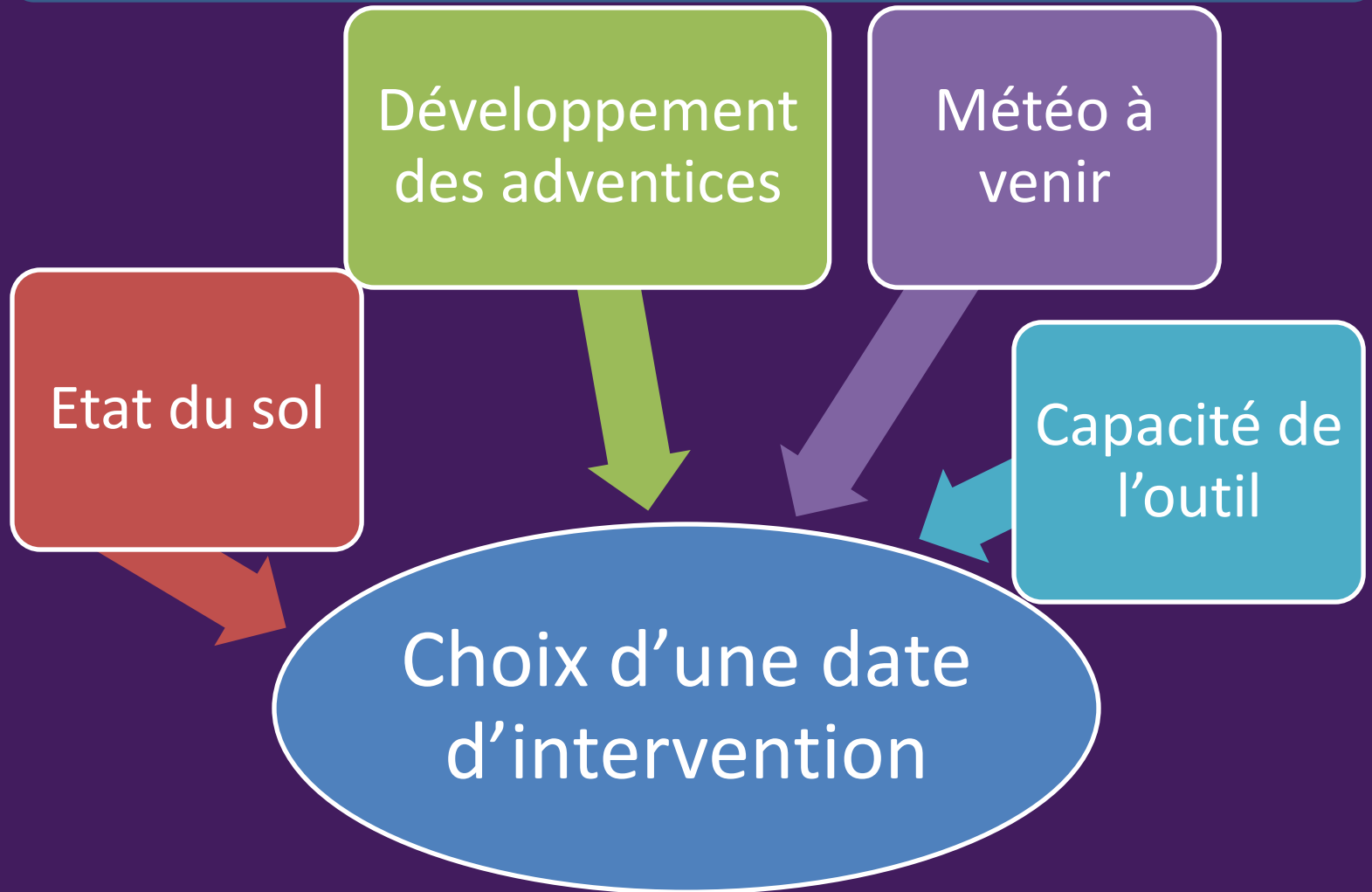
# Le désherbage mécanique sous le rang

- La technique n'est pas nouvelle
- Les outils ont évolué
- La phase de transition depuis le désherbage chimique n'est pas forcément facile





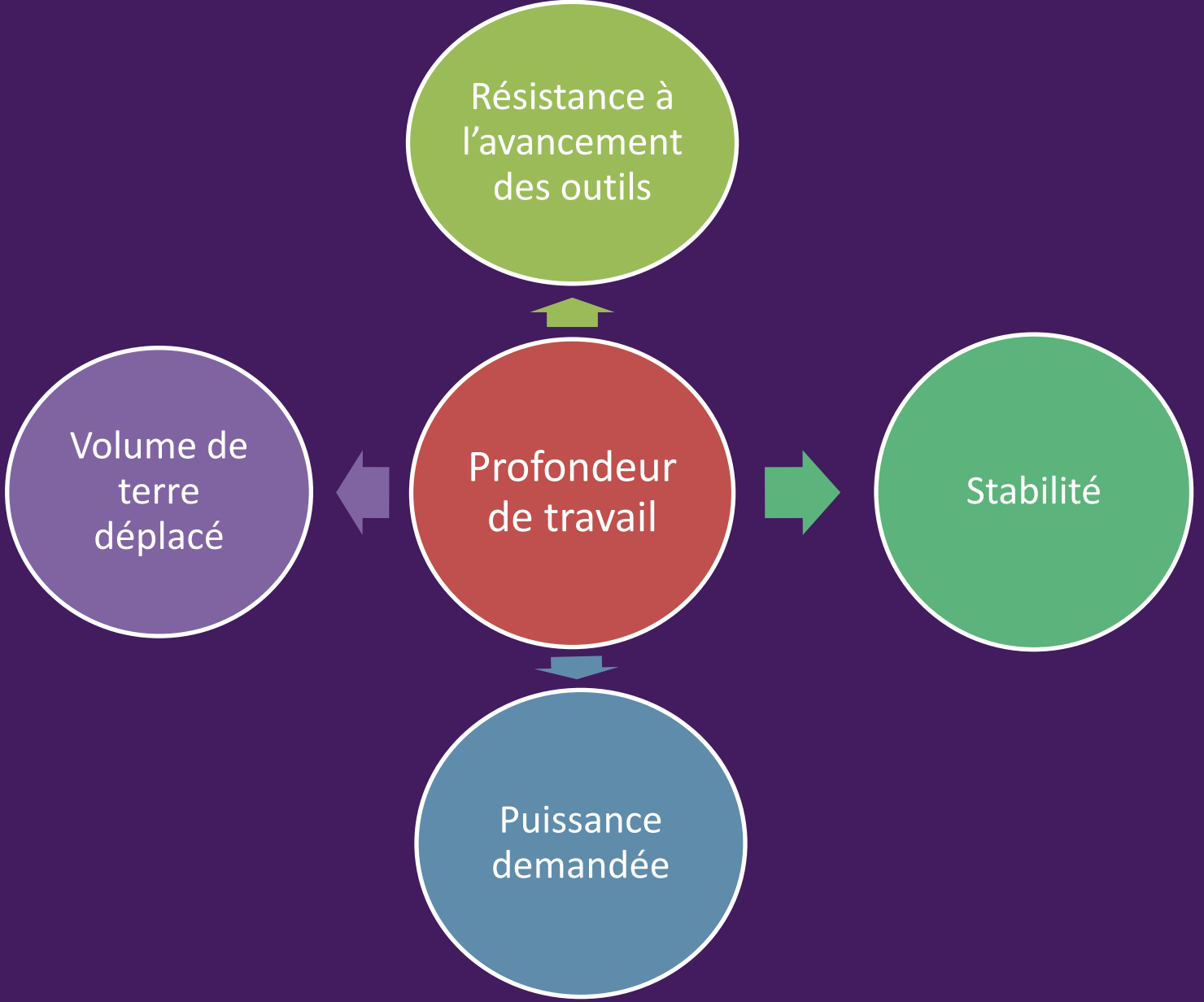
# TEMPS DISPONIBLE



# Jours disponibles et surface réalisable

- Période de désherbage : mars-juillet
  - Forte pression adventices au printemps
  - Pic de travail à la vigne à cette période
  - Augmentation progressive des températures et alternance d'épisodes pluvieux : attendre le bon moment pour intervenir (humidité du sol, hauteur des adventices)
- Faible vitesse de travail
- Surface réalisable = 12 à 15 ha avec tracteur-outil-chauffeur





# Réglage du pare-cep

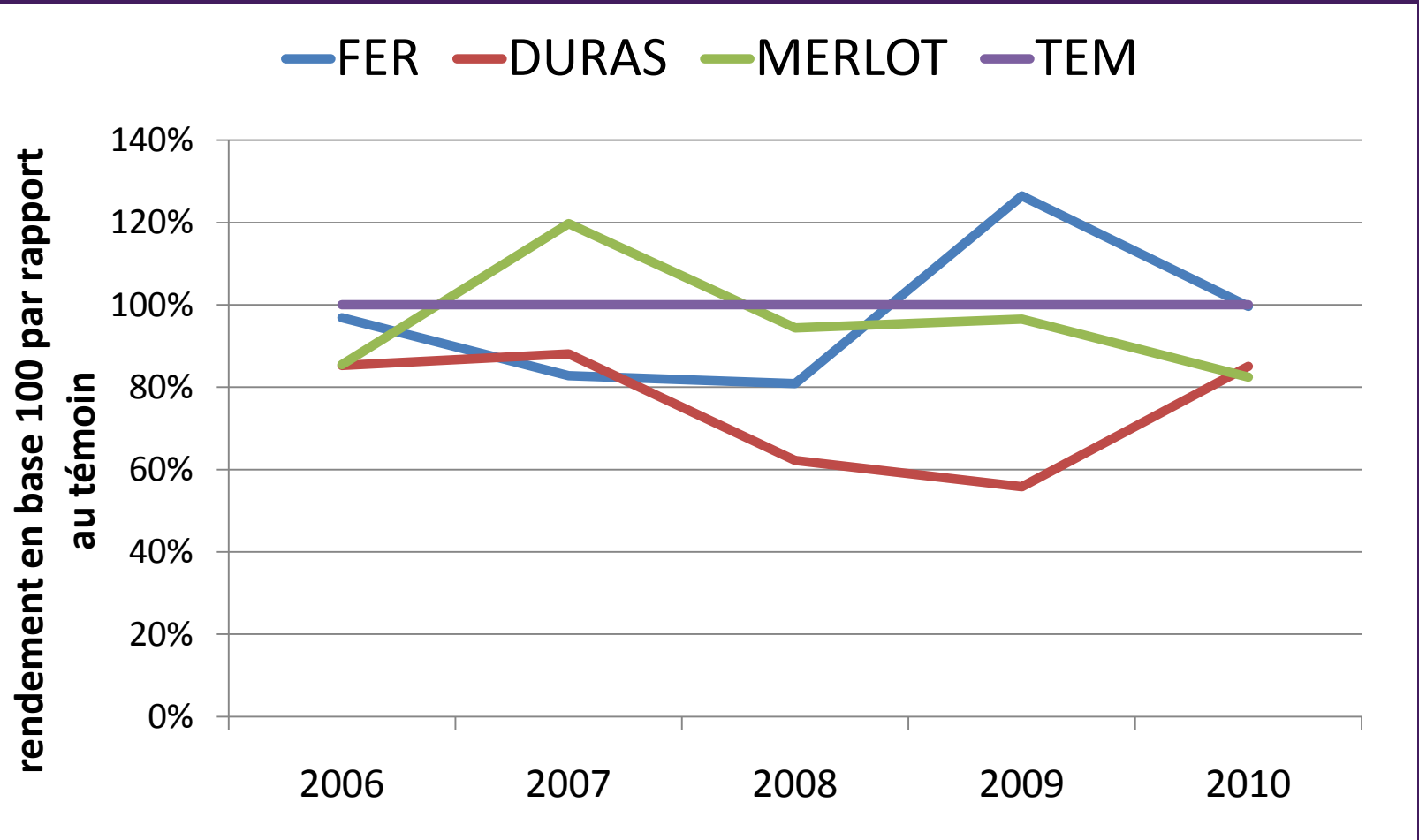
- Suivi de sol : éviter les souches tordues
- Marge de sécurité : tolérance de la zone non travaillée autour du pied
- Sensibilité : important en plantier



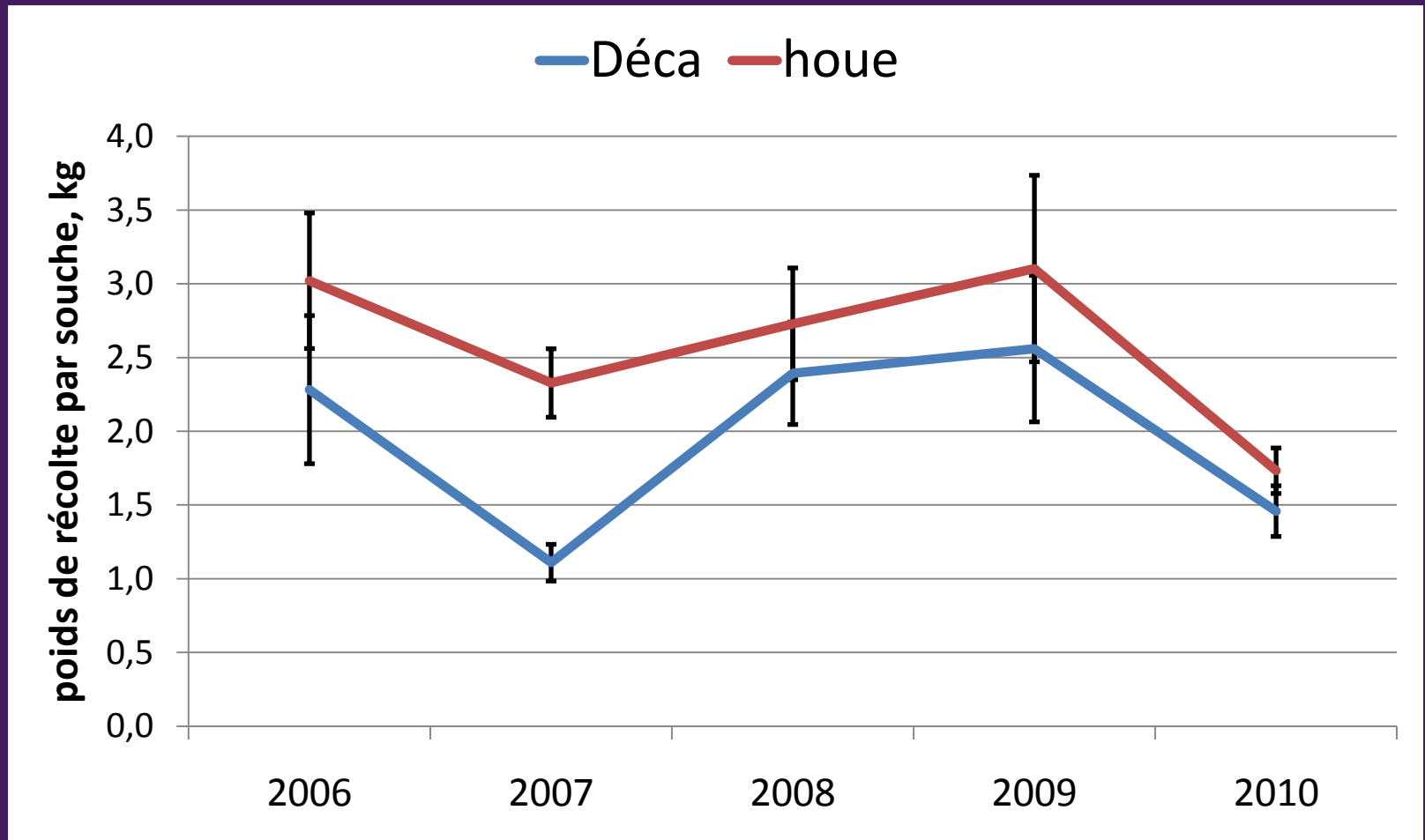
# Problème de désherbage éventuel



# Résultats - rendement



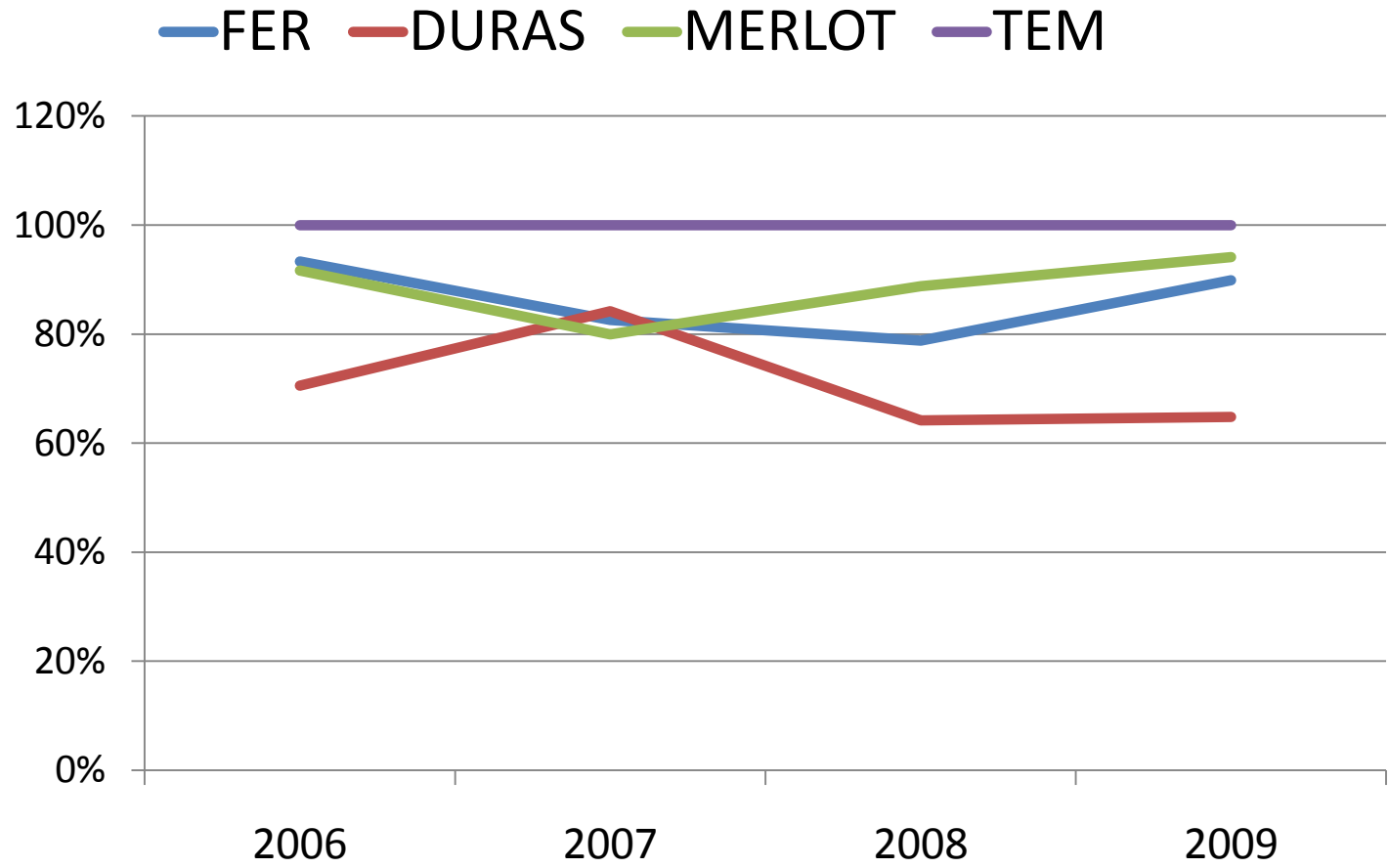
# Evolution du rendement selon le type d'outil utilisé



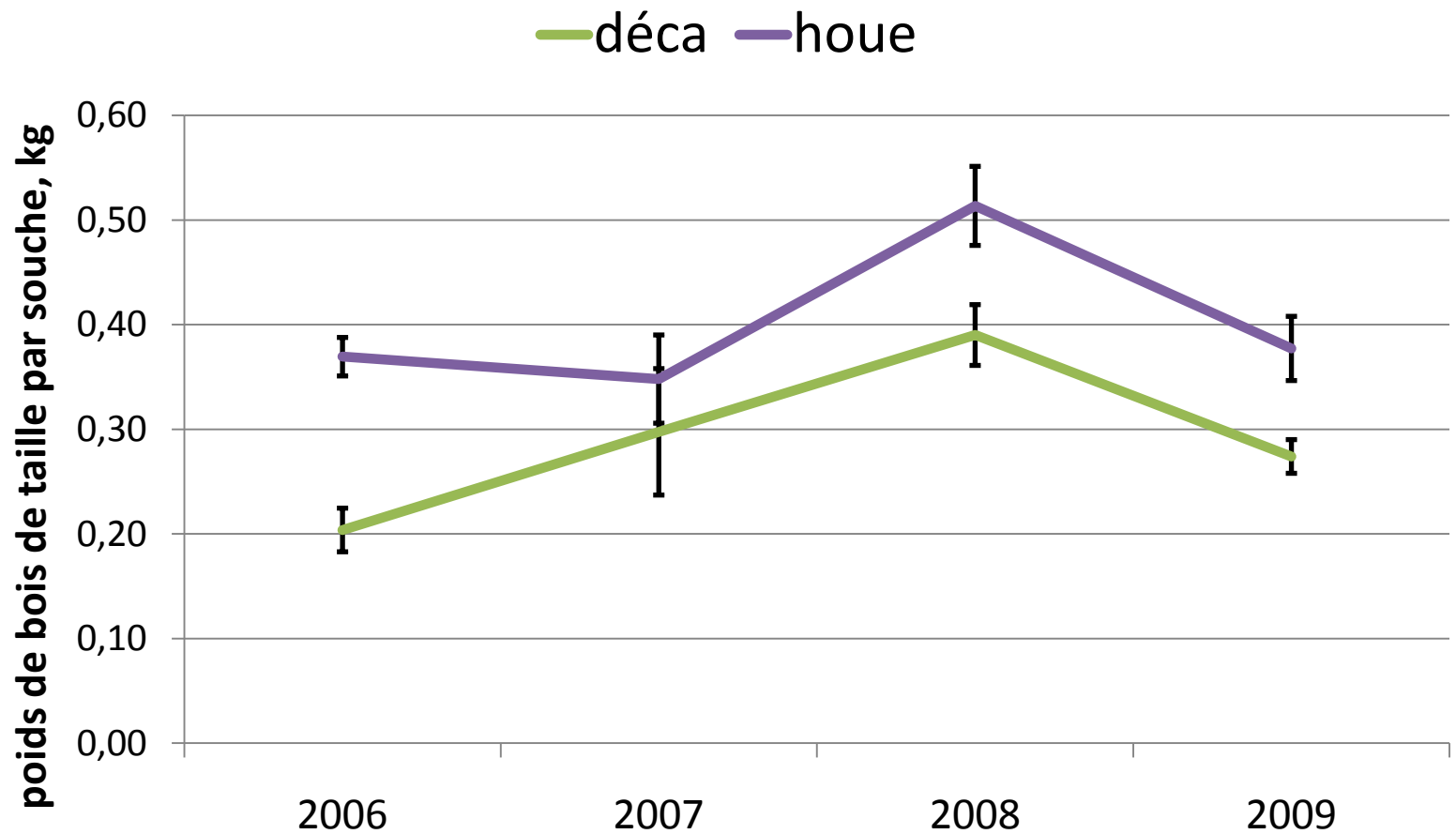
# Evolution de la vigueur exprimée par le poids de bois de taille



**poids de bois de taille en base 100  
par rapport au témoin**



# Evolution de la vigueur selon le type d'outil utilisé



# Coût

- 250 € / ha VS 140 € / ha pour le désherbage Chimique sous le rang
  - Amortissement du matériel : 25 %
  - Majoritairement du temps (traction et main d'œuvre)
  - Entretien variable : conditions d'utilisation, conception du matériel et niveau d'équipement
- Simulations réalisables sur [viticout.com](http://viticout.com)



# Discussion-Conclusion



- La technique n'est pas neutre
- Pour conserver qualité et quantité :
  - Choix des parcelles
  - Progressivité
  - Soigner l'établissement du vignoble